

I-14DD

DIRECT DRIVE

SECTIONAL




DOOR

DIMENSIONS
ET EXIGENCES
D'INSTALLATION



Fiche technique



TYPE DE CHEMINEMENT	DLW* (largeur baie)	DLH* (hauteur baie)	HAUTEUR LIBRE AU LINTEAU	JEU LATÉRAL			PROFONDEUR
				Manuelle	Entraînement électrique		
					Moteur	Entraînement direct ICH (treuil à chaîne intégré)	
SL 	≤ 4050	≤ 4250	488	135 mm	277 mm	+ 40 mm	DLH + 600 mm
HL 	≤ 4050	≤ 4250	HL + 310	135 mm	277 mm	+ 40 mm	DLH-HL + 950 mm
VL 	≤ 4050	≤ 4250	DLH + 400	135 mm	277 mm	+ 40 mm	525 mm

* DLW= Daylight Width ou largeur baie / DLH = Daylight Height ou hauteur baie



Toutes les mesures sont nettes: il y a lieu d'ajouter les espaces nécessaires pour le montage et la maintenance.
Dimensions réduites : sur demande.

REMARQUE: en fonction de l'analyse de risque de l'environnement, des boutons poussoirs, détecteurs et capotages additionnels peuvent être nécessaires.

Accédez à notre configurateur public pour concevoir votre prochaine porte Dynaco.



I-14DD DIRECT DRIVE SECTIONAL DOOR

Conçu pour



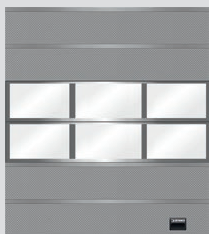
Dynaco propose une large gamme de produits pour de nombreuses applications industrielles.
Pour en savoir plus, rendez-vous sur www.dynacodoor.com.

Performances

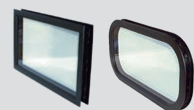
VITESSE D'OUVERTURE / FERMETURE	SI 16-20-SW32,1 Moteur : 0,17 m/s
DURÉE DE VIE ESTIMÉE	Porte: 200.000 cycles ou 10 ans (si le programme de maintenance/remplacement est effectué) Ressorts: 50.000 cycles
RÉSISTANCE AU VENT EN12424	Classe 3 (≤ 4250 mm DLW*) (Classes supérieures sur demande)
COEFFICIENT DE RÉSISTANCE THERMIQUE, EN12428	1,1 W/(m ² .K) Porte en acier, panneau complet (surface de la porte 4050 x 4250 mm, sans porte piétonne). Des calculs thermiques sur les dimensions et les configurations exactes des portes sont disponibles sur demande.
ÉTANCHÉITÉ À L'EAU EN12425	Classe 3 (sans portillon)
PERMÉABILITÉ À L'AIR, EN12426	Classe 3 (sans portillon)
ISOLATION ACOUSTIQUE, EN ISO 10140-2	R - 25 dB (sans portillon)

*DLW = Daylight width' ou largeur baie

Options des sections



Vous pouvez personnaliser la porte Dynaco I-14DD
Configurez les systèmes de rails, choisissez la couleur de la porte et définissez la forme, le nombre et l'emplacement des hublots. Des milliers d'options sont disponibles pour vous permettre d'adapter votre porte à l'activité de votre entreprise.



Fenêtres
Plusieurs variantes de fenêtres en différents matériaux avec des cadres anti-effraction sont disponibles.

Caractéristiques

DIMENSIONS MAX	W 4050 x H 4250 mm Poids Max de la porte : 200 kg																												
ÉPAISSEUR PANNEAU	42 mm																												
MATÉRIEL CADRE	Acier microrainuré																												
REMPLISSAGE	Fenêtres ou panneaux sandwich isolés																												
POIDS	13 kg/m ²																												
COULEUR	La porte sectionnelle Dynaco I-14DD est disponible dans toutes les couleurs sur demande. En standard, les cadres sont livrés en aluminium anodisé naturel.																												
COULEUR PARTIE EXTÉRIEURE	13 couleurs RAL standard. Les couleurs RAL sont aussi proches que possible de la collection RAL HR officielle.																												
	<table border="0"> <tr> <td>RAL 1021</td> <td></td> <td>RAL 8017</td> <td></td> </tr> <tr> <td>RAL 3000</td> <td></td> <td>RAL 9002</td> <td></td> </tr> <tr> <td>RAL 5010</td> <td></td> <td>RAL 9005</td> <td></td> </tr> <tr> <td>RAL 6005</td> <td></td> <td>RAL 9006</td> <td></td> </tr> <tr> <td>RAL 7016</td> <td></td> <td>RAL 9007</td> <td></td> </tr> <tr> <td>RAL 7021</td> <td></td> <td>RAL 9010</td> <td></td> </tr> <tr> <td>RAL 7024</td> <td></td> <td></td> <td></td> </tr> </table>	RAL 1021		RAL 8017		RAL 3000		RAL 9002		RAL 5010		RAL 9005		RAL 6005		RAL 9006		RAL 7016		RAL 9007		RAL 7021		RAL 9010		RAL 7024			
RAL 1021		RAL 8017																											
RAL 3000		RAL 9002																											
RAL 5010		RAL 9005																											
RAL 6005		RAL 9006																											
RAL 7016		RAL 9007																											
RAL 7021		RAL 9010																											
RAL 7024																													
COULEUR PARTIE INTÉRIEURE	RAL 9002																												
COULEURS CADRES	Peinture en usine, toutes les couleurs RAL																												
TYPES DE RAILS*	Standard: SL Optionnel: HL, VL																												
HUBLOTS	Optionnel: DARP, TARP, DAOP, Section cadre																												
PORTILLON	Optionnel : dans le battant de la porte ou dans la partie latérale																												
OPÉRATION ÉLECTRIQUE	Optionnel: fonctionnement automatisé, contrôle d'accès, fonctions de sécurité																												

* Voir dessins

Types de rail



Dynaco Europe NV
Waverstraat 21 B-9310 Moorsel-Aalst (Belgium)
Tel. +32 53 72 98 98 info@dynacodoor.com
www.dynacodoor.com

À propos de Dynaco

Dynaco est le leader mondial de la technologie de porte à grande vitesse. Dynaco offre des solutions de pointe pour les applications commerciales et industrielles, y compris les portes basculantes sectionnelles. Fondée en 1987, Dynaco a acquis une vaste expertise dans les portes haute performance. Pourtant, l'entreprise continue d'investir afin de dépasser vos attentes de qualité et de performance. Un réseau de partenaires certifiés et dédiés assure un service optimal aux clients dans toute l'Europe. Dynaco fait partie du groupe ASSA ABLOY, leader mondial des solutions d'accès. Chaque jour, nous aidons des milliards de personnes à découvrir un monde plus ouvert.