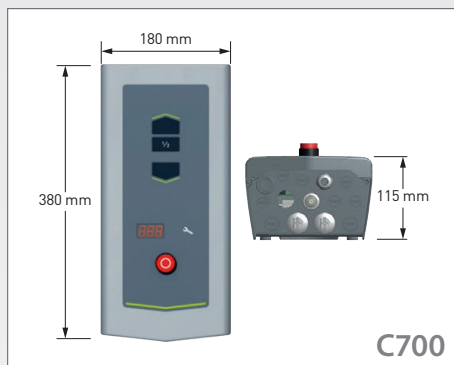



I-14S SPEED SECTIONAL DOOR

ABMESSUNGEN UND
INSTALLATIONS-
ANFORDERUNGEN



Technisches Datenblatt



SCHIENENTYP	DLW*	DLH*	LICHTE HÖHE	SEITENABSTAND		TIEFE
				Direkter Antrieb		
				Elektrischer Antrieb		
				IDO7S	ICH (Integrierter Kettzug)	
SL 	≤ 5000	≤ 5000	510	315 mm	+ 40 mm	DLH + 600 mm
HL 	≤ 5000	≤ 5000	HL + 370	315 mm	+ 40 mm	DLH-HL + 950 mm
VL 	≤ 5000	≤ 5000	DLH + 560	376 mm	+ 40 mm	525 mm

* DLW= Daylight Width oder Tageslichtbreite / DLH = Daylight Height oder Tageslichthöhe



Alle Abmessungen sind netto, der benötigte Platz für Montage und Unterhaltung muss berücksichtigt werden.
Reduzierte Abmessungen: auf Anfrage.

BEMERKUNG: Abhängig von den Einbaugegebenheiten, können eventuell weitere Schutzvorrichtungen für verschiedene Elemente notwendig werden.

Nutzen Sie unseren öffentlichen
Konfigurator, um Ihr nächstes
Dynaco Tor zu entwerfen.



I-14S SPEED SECTIONAL DOOR

Entwickelt für



Dynaco bietet eine breite Palette von Produkten für verschiedene industrielle Anwendungen. Weitere Informationen finden Sie auf www.dynacodoor.com.

Performance

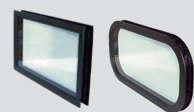
ÖFFNUNGSGESCHW. / SCHLIESSGESCHW.	Motor IDO7S: öffnen 1,0 m/s, schließen 0,7 m/s
VORAUSSICHTLICHE LEBENSDAUER	Tor: 200.000 Torzyklen oder 10 Jahre (wenn ein Service-/Austauschprogramm durchgeführt wird). Federn: 20.000 Torzyklen.
WINDLAST EN12424	Klasse 3 (≤ 4250 mm DLW ^{***}) isolierte Paneelsektion
WÄRMEDURCHGANGSKOEFFIZIENT, EN12428	1,0 W/(m ² .K) vollwandig (Torfläche 5000 x 5000 mm)
WASSERDURCHLÄSSIGKEIT, EN12425	Klasse 3
WINDDURCHLÄSSIGKEIT, EN12426	Klasse 3
AKUSTISCHE DÄMMUNG, EN ISO 10140-2	R - 25 dB

***DLW = 'Daylight width' oder licht Öffnungsbreite

Sektions-Optionen



Sie können das Dynaco I-14S individuell anpassen
Konfigurieren Sie Laufschiensysteme und Torfarbe, sowie Form, Anzahl und Position der Scheiben. Es stehen buchstäblich tausende Optionen zur Auswahl, mit denen Sie Ihr Tor genau auf Ihre Abläufe und Wünsche zuschneiden können.



Fenster
Es sind mehrere Varianten von Fenstern in verschiedenen Materialien mit einbruchhemmenden Rahmen erhältlich.

Technische daten

MAX. ABMESSUNGEN	W 5000 x H 5000 mm																												
PLATTENDICKE	42 mm																												
PLATTENMATERIAL	Mikrorostabilisierter Stahl																												
FÜLLUNG	Fenster oder isolierte Sandwichplatten																												
GEWICHT	13 kg/m ²																												
FARBE	Das Dynaco I-14S Deckensektionaltor ist auf Anfrage in jeder beliebigen Farbe erhältlich. Standardmäßig werden die Rahmen in eloxiertem Aluminium geliefert.																												
VORBESCHICHTETES SORTIMENT	<p>AUSSENFARBE:</p> <ul style="list-style-type: none"> Standard-Rahmenprofil: Aluminium natur Optionaler Plattenabschnitt: erhältlich in den 13 vorbeschichteten Standardfarben: <table border="1"> <tr> <td>RAL 1021</td> <td></td> <td>RAL 8017</td> <td></td> </tr> <tr> <td>RAL 3000</td> <td></td> <td>RAL 9002</td> <td></td> </tr> <tr> <td>RAL 5010</td> <td></td> <td>RAL 9005</td> <td></td> </tr> <tr> <td>RAL 6005</td> <td></td> <td>RAL 9006</td> <td></td> </tr> <tr> <td>RAL 7016</td> <td></td> <td>RAL 9007</td> <td></td> </tr> <tr> <td>RAL 7021</td> <td></td> <td>RAL 9010</td> <td></td> </tr> <tr> <td>RAL 7024</td> <td></td> <td></td> <td></td> </tr> </table> <p>INNENFARBE:</p> <p>RAL 9002 - Grauweiß </p>	RAL 1021		RAL 8017		RAL 3000		RAL 9002		RAL 5010		RAL 9005		RAL 6005		RAL 9006		RAL 7016		RAL 9007		RAL 7021		RAL 9010		RAL 7024			
RAL 1021		RAL 8017																											
RAL 3000		RAL 9002																											
RAL 5010		RAL 9005																											
RAL 6005		RAL 9006																											
RAL 7016		RAL 9007																											
RAL 7021		RAL 9010																											
RAL 7024																													
FARBEN RAHMEN	Werkslackierung, alle RAL-Farben																												
SCHIENENTYPEN*	Standard: SL Fakultativ: HL, VL																												
FENSTER	Fakultativ: DARP, TARP, DAOP, Gerahmte Sektion																												
SCHLUPFTÜR	Nicht verfügbar																												
ELEKTRISCHER BETRIEB	Fakultativ: automatisierter Betrieb, Zugangskontrolle, Sicherheitsfunktionen																												

* Siehe Bilder

Schiensentypen



Dynaco Europe NV
Waverstraat 21 B-9310 Moorsel-Aalst (Belgium)
Tel. +32 53 72 98 98 info@dynacodoor.com
www.dynacodoor.com

Über Dynaco

Dynaco ist Weltmarktführer im Bereich Schnellaufortertechnologie. Das Unternehmen bietet hochmoderne Lösungen für kommerzielle und industrielle Anwendungen, einschließlich Sektionaltore.

Seit der Gründung im Jahr 1987 hat Dynaco ein umfassendes Fachwissen im Bereich Hochleistungstore aufgebaut. Dennoch investiert das Unternehmen weiterhin, um Ihre Erwartungen an Qualität und Leistung zu übertreffen. Ein Netzwerk von zertifizierten und engagierten Partnern garantiert einen optimalen Service für Kunden in ganz Europa. Dynaco gehört zur ASSA ABLOY Gruppe, dem weltweit führenden Anbieter von Zugangslösungen. Wir helfen täglich Milliarden von Menschen, damit sie eine offenere Welt erleben können.