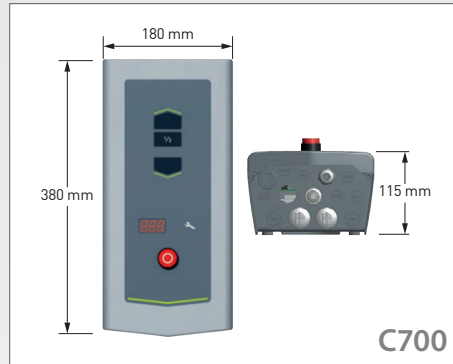


I-18P INSULATED SECTIONAL DOOR






ABMESSUNGEN UND INSTALLATIONS- ANFORDERUNGEN



Technisches Datenblatt



Alle manuellen Tore können mit elektrischem Antrieb und Steuerung umgerüstet werden.

SCHIENENTYP	DLW*	DLH*	LICHTE HÖHE	SEITENABSTAND				TIEFE
				Manuell	Manueller Kettenzug Modell K bis 400 kg	Elektrischer Antrieb		
						Direkter Antrieb		
				IDO7 IDO1HD	ICH (Integrierter Kettenzug)			
SL 	≤ 8000	≤ 6000	485 510	132 mm	+80 oder +146mm je nach Typ	270 mm	+ 40 mm	DLH + 850 mm
LL 	≤ 8000	≤ 6000	305/340*	132 mm	+96 oder +146mm je nach Typ	304 mm	+ 40 mm	DLH + 1360 mm
		*Torgewicht > 250 kg						
HL 	≤ 8000	≤ 6000	HL + 320/370*	132 mm	+80 oder +146mm je nach Typ	270 mm	+ 40 mm	DLH-HL + 990 mm
		* wenn HL > 3321 mm HL als VL montiert auf einem Träger (HL mindestens 1500 mm) (DLW < 6000)						
HHL 	≤ 8000	≤ 6000	285	132 mm	+80 oder +146mm je nach Typ	304 mm	+ 40 mm	DLH-HL + 1350 mm
VL 	≤ 8000	≤ 5500	DLH + 365	110 mm	+106 oder +168mm je nach Typ	+ 312 mm	+ 40 mm	660 mm

* DLW= Daylight Width oder lichte Öffnungsweite / DLH = Daylight Height oder lichte Öffnungshöhe



Alle Abmessungen sind netto, der benötigte Platz für Montage und Unterhaltung muss berücksichtigt werden.
Reduzierte Abmessungen: auf Anfrage.

BEMERKUNG: Abhängig von den Einbaugegebenheiten, können eventuell weitere Schutzvorrichtungen für verschiedene Elemente notwendig werden.

Nutzen Sie unseren öffentlichen
Konfigurator, um Ihr nächstes
Dynaco Tor zu entwerfen.



I-18P INSULATED SECTIONAL DOOR

Entwickelt für



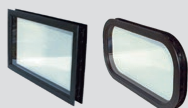
Dynaco bietet eine breite Palette von Produkten für verschiedene industrielle Anwendungen. Weitere Informationen finden Sie auf www.dynacodoor.com.

Performance

ÖFFNUNGSGESCHW. / SCHLISSGESCHW.	Motor IDO7: 0,25 m/s Motor IDO7 HD: 0,18 m/s Motor IDO7 2H: öffnen 0,5 m/s, schließen 0,25 m/s
VORAUSSICHTLICHE LEBENSDAUER	Tor: 200.000 Torzyklen oder 10 Jahre (wenn ein Service-/Austauschprogramm durchgeführt wird). Federn: 20.000 Torzyklen.
WINDLAST EN12424	Klasse 3 (≤ 4250 mm DLW*) (Höhere Klassen auf Anfrage)
WÄRMEDURCHGANGS-KOEFFIZIENT, EN12428	0,46 W/(m ² .K) Stahltor, vollwandig (Torfläche 5000 x 5000 mm). Thermische Berechnungen zu genauen Torgrößen und Konfigurationen sind auf Anfrage erhältlich.
WASSERDURCH-LÄSSIGKEIT, EN12425	Klasse 3
WINDDURCH-LÄSSIGKEIT, EN12426	Klasse 3
AKUSTISCHE DÄMMUNG, EN ISO 10140-2	R - 24 dB

*DLW = 'Daylight width' oder licht Öffnungsweite

Sektions-Optionen



Fenster

Es sind mehrere Varianten von Fenstern in verschiedenen Materialien mit einbruchhemmenden Rahmen erhältlich. FARP = Vierschicht Acrylpolycarbonatscheibe, viereckig

Technische daten

MAX. ABMESSUNGEN	W 8000 x H 6000 mm (größere Formate auf Anfrage erhältlich)																												
PLATTENDICKE	82 mm																												
PLATTENMATERIAL	Mikrorostabilisierter Stahl																												
FÜLLUNG	FCKW-freies Polyurethan, flammenhemmend DIN 4102-B2																												
GEWICHT	Stahl: 15 kg/m ²																												
FARBE AUSSEN	13 Standard-RAL-Farben. Die RAL-Farben sind so nah wie möglich an die offizielle RAL HR-Sammlung angelehnt.																												
	<table border="0"> <tr> <td>RAL 1021</td> <td></td> <td>RAL 8017</td> <td></td> </tr> <tr> <td>RAL 3000</td> <td></td> <td>RAL 9002</td> <td></td> </tr> <tr> <td>RAL 5010</td> <td></td> <td>RAL 9005</td> <td></td> </tr> <tr> <td>RAL 6005</td> <td></td> <td>RAL 9006</td> <td></td> </tr> <tr> <td>RAL 7016</td> <td></td> <td>RAL 9007</td> <td></td> </tr> <tr> <td>RAL 7021</td> <td></td> <td>RAL 9010</td> <td></td> </tr> <tr> <td>RAL 7024</td> <td></td> <td></td> <td></td> </tr> </table>	RAL 1021		RAL 8017		RAL 3000		RAL 9002		RAL 5010		RAL 9005		RAL 6005		RAL 9006		RAL 7016		RAL 9007		RAL 7021		RAL 9010		RAL 7024			
RAL 1021		RAL 8017																											
RAL 3000		RAL 9002																											
RAL 5010		RAL 9005																											
RAL 6005		RAL 9006																											
RAL 7016		RAL 9007																											
RAL 7021		RAL 9010																											
RAL 7024																													
FARBE INNEN	RAL 9002																												
SCHIENENTYPEN*	Standard: SL Fakultativ: HL, LL, VL, HHL																												
FENSTER	Fakultativ: FARP (Vierschicht Acrylpolycarbonatscheibe, viereckig)																												
ELEKTRISCHER BETRIEB	Fakultativ: automatisierter Betrieb, Zugangskontrolle, Sicherheitsfunktionen																												

* Siehe Bilder

Schiensentypen



Dynaco Europe NV
Waverstraat 21 B-9310 Moorsel-Aalst (Belgium)
Tel. +32 53 72 98 98 info@dynacodoor.com
www.dynacodoor.com

Über Dynaco

Dynaco ist Weltmarktführer im Bereich Schnellauftorttechnologie. Das Unternehmen bietet hochmoderne Lösungen für kommerzielle und industrielle Anwendungen, einschließlich Sektionaltore.

Seit der Gründung im Jahr 1987 hat Dynaco ein umfassendes Fachwissen im Bereich Hochleistungstore aufgebaut. Dennoch investiert das Unternehmen weiterhin, um Ihre Erwartungen an Qualität und Leistung zu übertreffen. Ein Netzwerk von zertifizierten und engagierten Partnern garantiert einen optimalen Service für Kunden in ganz Europa. Dynaco gehört zur ASSA ABLOY Gruppe, dem weltweit führenden Anbieter von Zugangslösungen. Wir helfen täglich Milliarden von Menschen, damit sie eine offenere Welt erleben können.