

# I-14DD

## DIRECT DRIVE

### SECTIONAL




### DOOR

DIMENSIONES  
Y REQUISITOS  
DE INSTALACIÓN



## Ficha técnica



TIPO DE GUÍA	DLW*	DLH*	ALTURA DEL CABEZAL	ESPACIO LATERAL			PROFUNDIDAD
				Manualmente	Accionamiento eléctrico		
					Motor	ICH (Cadena de enganche integrada)	
SL 	≤ 4050	≤ 4250	488	135 mm	277 mm	+ 40 mm	DLH + 600 mm
HL 	≤ 4050	≤ 4250	HL + 310	135 mm	277 mm	+ 40 mm	DLH-HL + 950 mm
VL 	≤ 4050	≤ 4250	DLH + 400	135 mm	277 mm	+ 40 mm	525 mm

\* DLW= Daylight Width o anchura de la apertura libre / DLH = Daylight Height o altura de la apertura libre



Todas las medidas son limpias; añadir los espacios necesarios para el montaje.  
Dimensiones reducidas: bajo petición.

NOTA: Con arreglo al análisis de riesgo del entorno (medio ambiente), pulsadores, detectores y capotajes adicionales pueden ser necesarios.

Acceda a nuestro  
configurador público para diseñar  
su próxima puerta Dynaco.



# I-14DD DIRECT DRIVE SECTIONAL DOOR

## Diseñada para



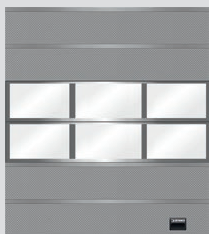
Dynaco ofrece una amplia gama de productos para diversas aplicaciones industriales. Obtenga más información en [www.dynacodoor.com](http://www.dynacodoor.com).

### Rendimiento

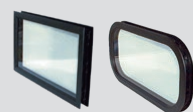
<b>VELOCIDAD DE APERTURA/CIERRE</b>	SI 16-20-SW32,1 Motor: 0,17 m/s
<b>VIDA ÚTIL ESPERADA</b>	Puerta: 200.000 ciclos de puerta o 10 años (si se lleva a cabo el programa de mantenimiento/sustitución). Muelles: 50.000 ciclos de puertas
<b>PRESIÓN DE VIENTO, EN12424</b>	Clase 3 ( $\leq 4250$ mm DLW*) (Clases superiores a petición)
<b>TRANSMITANCIA TÉRMICA, EN12428</b>	1,1 W/(m <sup>2</sup> .K) Puerta de acero, panel completo (superficie de la puerta 4050 x 4250 mm, sin puerta peatonal). Los cálculos térmicos sobre los tamaños y configuraciones exactas de las puertas están disponibles bajo petición.
<b>ESTANQUEIDAD AL AGUA, EN12425</b>	Clase 3 (sin puerta peatonal)
<b>PERMEABILIDAD AL AIRE, EN12426</b>	Clase 3 (sin puerta peatonal)
<b>AISLAMIENTO ACÚSTICO, EN ISO 10140-2</b>	R - 25 dB (sin puerta peatonal)

\*DLW= Daylight width o ancho de la abertura libre

### Opciones de sección



**Puede personalizar la Dynaco I-14DD**  
Configure los sistemas de guías, seleccione el color de la puerta y elija la forma, el número y la ubicación de los ventanales. Existen miles de opciones que permiten adaptar la puerta a sus requisitos particulares.



**Ventanas**  
Hay disponibles varias variaciones de ventanas en diferentes materiales con marcos antirrobo.

### Características

<b>DIMENSIONES MAX.</b>	W 4050 x H 4250 mm Peso máximo de la puerta 200 kg																												
<b>GROSOR DEL MARCO</b>	42 mm																												
<b>MATERIAL DEL MARCO</b>	Acero micro-rellenado																												
<b>LLENANDO</b>	Ventanas o paneles sándwich aislados																												
<b>PESO</b>	13 kg/m <sup>2</sup>																												
<b>COLOR</b>	La Puerta Seccional Aérea Dynaco I-14DD está disponible en cualquier color a petición. Como estándar, los marcos se entregan en aluminio anodizado natural.																												
<b>COLOR EXTERIOR</b>	13 colores RAL estándar. Los colores RAL son lo más parecido a la colección oficial RAL HR.																												
	<table border="0"> <tr> <td>RAL 1021</td><td></td> <td>RAL 8017</td><td></td> </tr> <tr> <td>RAL 3000</td><td></td> <td>RAL 9002</td><td></td> </tr> <tr> <td>RAL 5010</td><td></td> <td>RAL 9005</td><td></td> </tr> <tr> <td>RAL 6005</td><td></td> <td>RAL 9006</td><td></td> </tr> <tr> <td>RAL 7016</td><td></td> <td>RAL 9007</td><td></td> </tr> <tr> <td>RAL 7021</td><td></td> <td>RAL 9010</td><td></td> </tr> <tr> <td>RAL 7024</td><td></td> <td></td><td></td> </tr> </table>	RAL 1021		RAL 8017		RAL 3000		RAL 9002		RAL 5010		RAL 9005		RAL 6005		RAL 9006		RAL 7016		RAL 9007		RAL 7021		RAL 9010		RAL 7024			
RAL 1021		RAL 8017																											
RAL 3000		RAL 9002																											
RAL 5010		RAL 9005																											
RAL 6005		RAL 9006																											
RAL 7016		RAL 9007																											
RAL 7021		RAL 9010																											
RAL 7024																													
<b>COLOR INTERIOR</b>	RAL 9002																												
<b>COLORES MARCOS</b>	Pintura de fábrica, todos los colores RAL																												
<b>TIPOS DE GUÍA*</b>	Estándar: SL Opcional: HL, VL																												
<b>VENTANAS</b>	Opcional: DARP, TARP, DAOP, Sección enmarcada																												
<b>PUERTA PEATONAL</b>	Opcional: en la hoja de la puerta o en la sección lateral																												
<b>OPERACIÓN ELÉCTRICA</b>	Opcional: funcionamiento automático, control de acceso, funciones de seguridad																												

\* Ver imágenes

### Tipos de guía



Dynaco Europe NV  
Waverstraat 21 B-9310 Moorsel-Aalst (Belgium)  
Tel. +32 53 72 98 98 info@dynacodoor.com  
[www.dynacodoor.com](http://www.dynacodoor.com)

### Acerca de Dynaco

Dynaco es el líder mundial en tecnología de puertas de alta velocidad. Ofrece soluciones de vanguardia para aplicaciones comerciales e industriales, incluidas puertas seccionales. Fundada en 1987, Dynaco ha adquirido una amplia experiencia en puertas de alto rendimiento. Sin embargo, continúa invirtiendo para superar sus expectativas de calidad y rendimiento. Una red de socios certificados y dedicados garantiza un servicio óptimo a los clientes de toda Europa. Dynaco forma parte del Grupo ASSA ABLOY, líder mundial en soluciones de acceso. Todos los días, ayudamos a miles de millones de personas a experimentar un mundo más abierto.